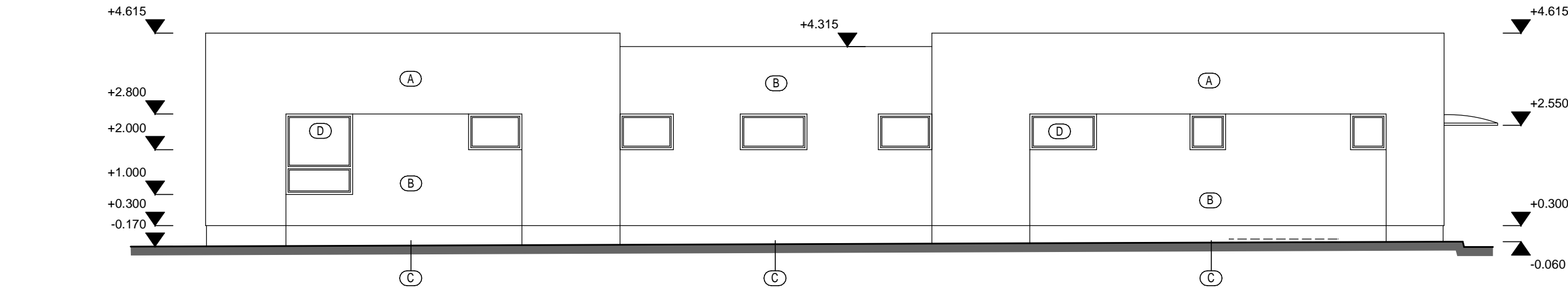
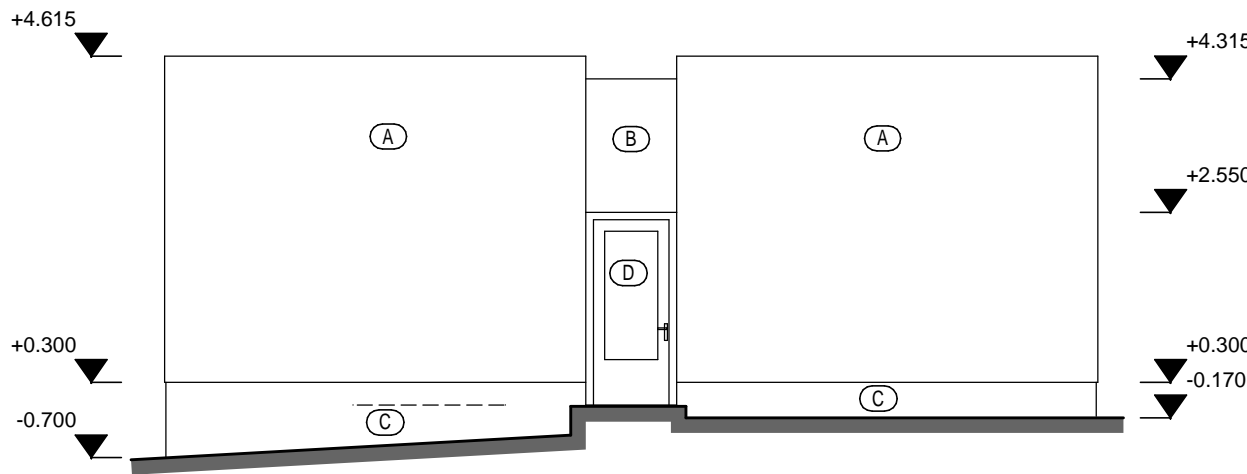


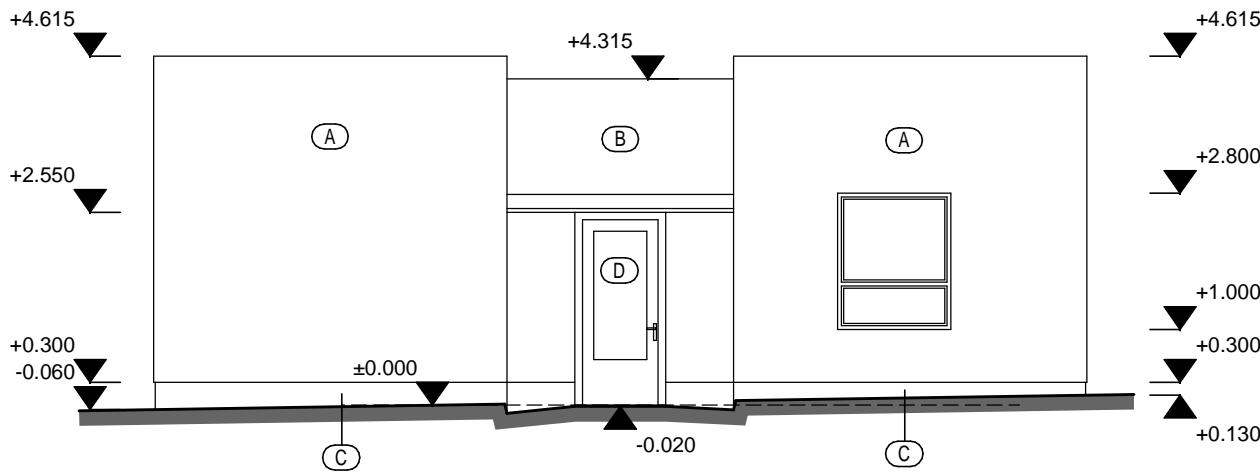
POHLED JIHOZÁPADNÍ M 1:100



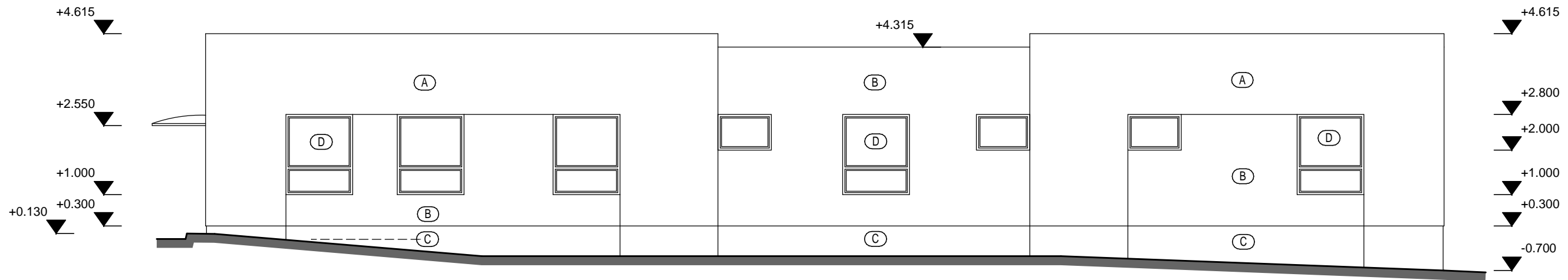
POHLED SEVEROZÁPADNÍ M 1:100



POHLED JIHOVÝCHODNÍ M 1:100



POHLED SEVEROVÝCHODNÍ M 1:100



LEGENDA POVRCHŮ:

- (A) SILIKÁTOVÁ STĚRKOVÁ OMÍTKA ZRNO 1,5 mm zelená
- (B) SILIKÁTOVÁ STĚRKOVÁ OMÍTKA ZRNO 1,5 mm světle šedá
- (C) SOKLOVÁ OMÍTKA šedá střednězrná
- (D) PLASTOVÁ OKNA bílá
- (E) OPLECHOVÁNÍ, PARAPETY poplastovaný plech světle šedý

±0,000 = 295,300 m n. m.

03		
02		
01		
ZMĚNA	POPIS	DATUM



ING. IVAN ŠÍR
PROJEKTOVÁNÍ DOPRAVNÍCH STAVEB CZ, s.r.o.
Haškova 1714/3, 500 02 Hradec Králové, tel: +420 603 181 473, sir@sirivan.cz, www.sirivan.cz
IČ: 259 62 914

Objednatel: Městská část Praha 5
Náměstí 14. října 4, 150 22 Praha 5

PD - MŠ a ZŠ Barrandov I,
objekt Chaplinovo nám. 615/1, Praha 5 - Hlubočepy -
Sociální zázemí pro sportovní areál

- kraj:
Hlavní město Praha

■ MÚ/OU:
Praha 5

■ stupeň utajení:
bez utajení

■ datum:
10/2016

■ zakázkové číslo:
O 16 036

■ stupeň PD:
DZS
- odpovědný projektant stavby:
Ing. IVAN ŠÍR

■ odpovědný projektant objektu:
Ing. MILAN JANSÁ

■ vypracoval:
Ing. MILAN JANSÁ

■ kontroloval:
Ing. Martin Fejks

■ změna číslo:
00

■ měřítko:
1:50

ARCHITEKTONICKO - STAVEBNÍ ŘEŠENÍ
POHLEDY

D.1.1.6